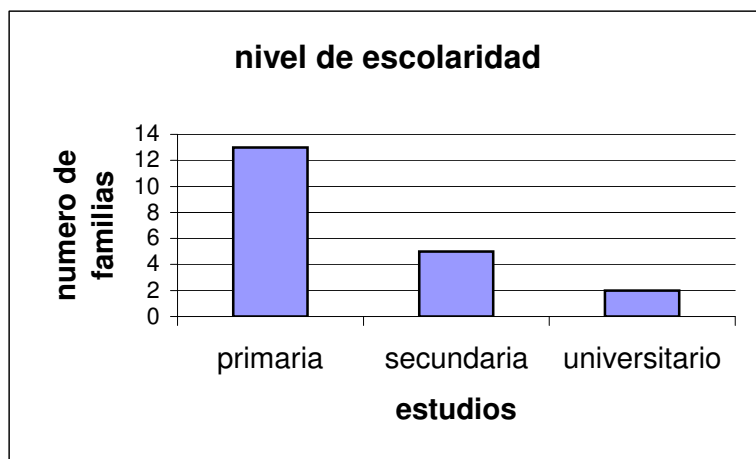


## ENCUESTA RELIGIOSA \_ BARAYA

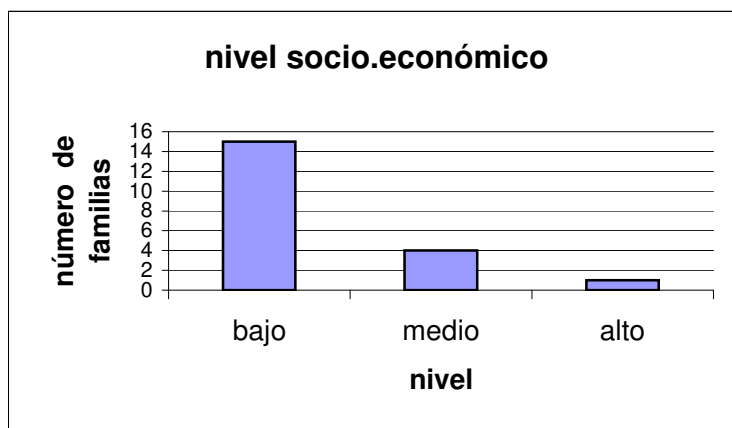
\*pregunta número 1. Nivel de escolaridad

	categoría	resultado	%
a.	primaria	13	65
b.	secundaria	5	25
c.	universitario	2	10
total		20	100



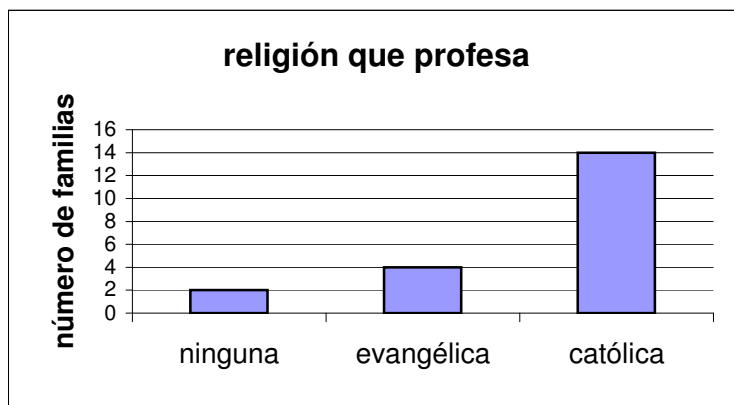
\*pregunta número 2. Nivel socio-económico

	categoría	resultado	%
a.	bajo	15	75
b.	medio	4	20
c.	alto	1	5
total		20	100



\*pregunta número 3.Cuál religión profesa?

	categoría	resultado	%
a.	ninguna	2	10
b.	evangélica	4	20
c.	católica	14	70
total		20	100



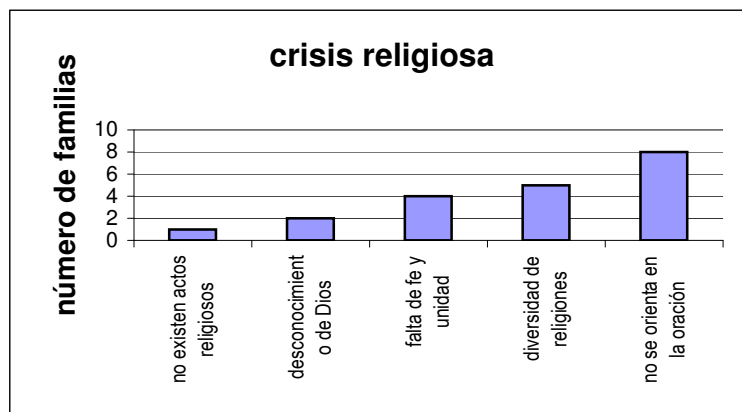
\*pregunta número 4.cómo manifiesta su experiencia religiosa en su vivencia?

	categoría	resultado	%
a.	actos religiosos	2	10
b.	normas	3	15
c.	fe en Dios	15	75
total		20	100



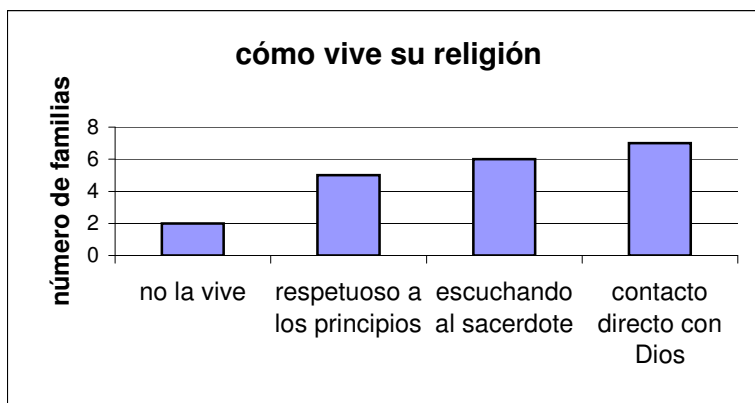
\*pregunta número 5. Existe crisis religiosa en las familias?

	categoría	resultado	%
a.	no existen actos religiosos	1	5
b.	desconocimiento de Dios	2	10
c.	falta de fe y unidad	4	20
d.	diversidad de religiones	5	25
e.	no se orienta en la oración	8	40
total		20	100



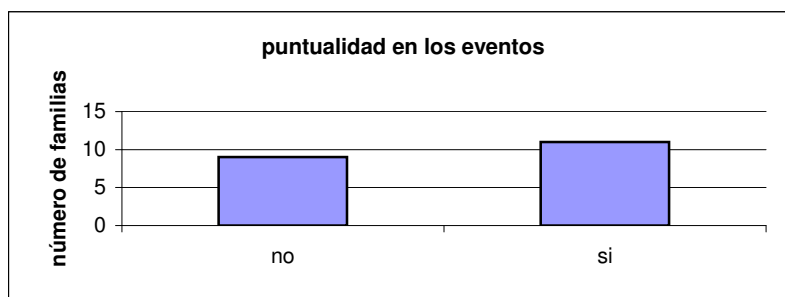
\*pregunta número 6. Cómo vive su religión?

	categoría	resultado	%
a.	no la vive	2	10
b.	respetuoso a los principios	5	25
c.	escuchando al sacerdote	6	30
d.	contacto directo con Dios	7	35
total		20	100



\*pregunta número 7. Puntualidad a los eventos religiosos de la parroquia?

	categoría	resultado	%
a.	no	9	45
b.	si	11	55
total		20	100



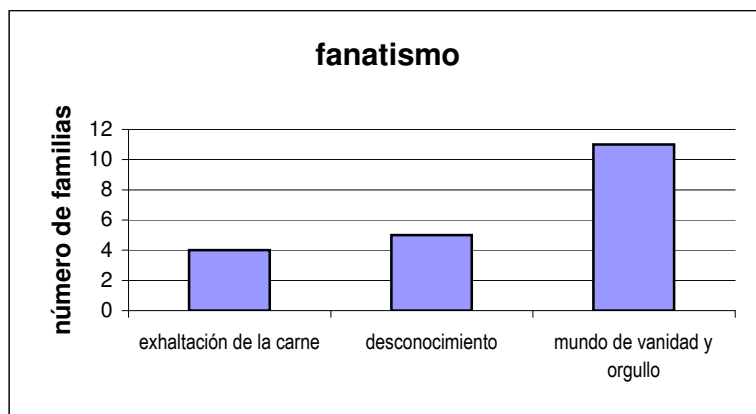
\*pregunta No. 8. Conocimiento sobre eventos programados por la pastoral ?

	categoría	resultado	%
a.	no	8	40
b.	si	12	60
total		20	100



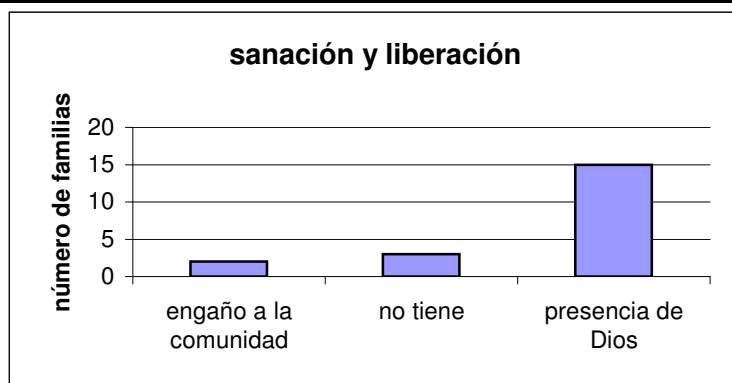
\*pregunta número 9. Conocimiento sobre fanatismo religioso?

	categoria	resultado	%
a.	exhaltación de la carne	4	20
b.	desconocimiento	5	25
c.	mundo de vanidad y orgullo	11	55
total		20	100



\*pregunta No.10 qué sentido tiene la sanación y la liberación en Cristo?

	categoria	resultado	%
a.	engaño a la comunidad	2	10
b.	no tiene	3	15
c.	presencia de Dios	15	75
total		20	100



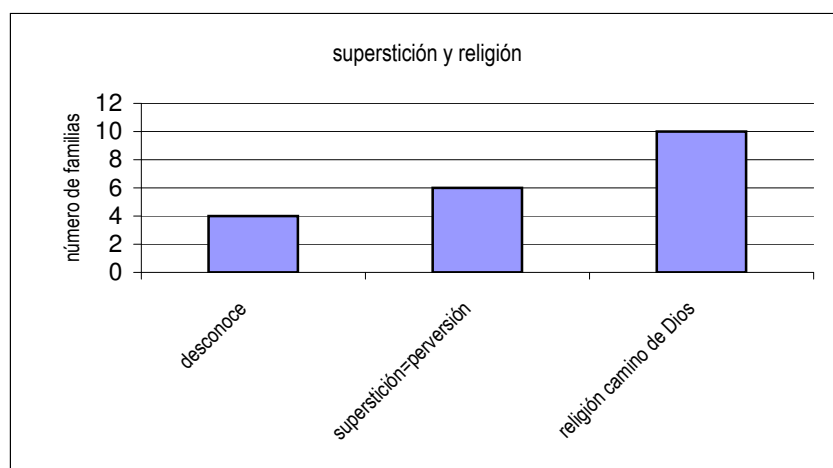
\*pregunta número 11. Compromiso del cristiano?

	categoría	resultado	%
a.	seguir a Cristo	1	5
b.	asistir a la iglesia	8	40
c.	cumplir con los mandamientos	10	50
d.	vida santa ante Dios	1	5
total		20	100



\*pregunta número 12. Diferencia entre religión y superstición?

	categoría	resultado	%
a.	desconoce	4	20
b.	superstición=perversión	6	30
c.	religión camino de Dios	10	50
total		20	100



\*pregunta número 13 compromiso de la familia en la evangelización?

	categoría	resultado	%
a.	conocimiento verdad en Cristo	2	10
b.	orientando la palabra de Dios	3	15
c.	hablando del evangelio	7	35
d.	asistiendo a misa, grupos de oración	8	40
total		20	100

